

ÜBER PHONO SOLAR

Phono Solar Technology Co., Ltd. ist einer der weltweit führenden Hersteller von erneuerbaren Energien und ein bewährter Markenlieferant. Die Marke "Phono Solar" ist ein Synonym für leistungsstarke und hochwertige Photovoltaik-Module, die sich ideal für den Einsatz in Großkraftwerken, gewerblichen und privaten Anlagen eignen.



Hervorragende Effizienz auch bei schwachen Lichtverhältnissen



Anti-PID^[1]



Ausgezeichnete Temperaturkoeffizienten, dadurch höhere Erträge langfristig garantiert



IP68 Anschlüsse erweitern die Zuverlässigkeit der PV-Anlage



Positive Leistungssortierung



Zertifizierte Beständigkeit gegenüber erhöhten Schnee- und Windlasten von bis zu 5.400Pa



10 Jahre Produktgarantie
25 Jahre Leistungsgarantie^[2]

Langlebigkeit garantiert:



Salznebel-Korrosionszertifizierung



Ammoniak-Korrosionszertifizierung



Brandschutz-Zertifizierung



Beständigkeit gegenüber Sand- und Staubpartikeln

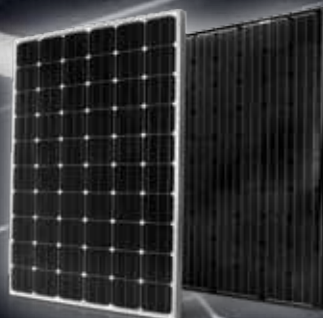
- zertifizierte Fertigung nach ISO 9001, ISO 14001 und OHSAS 18001
- die interne Qualitätskontrolle ist höher als IEC- und UL-Standards

- die Produktqualität wird durch die Verwendung von Marken-Komponenten gewährleistet
- Kostenloses Recycling der Module durch PV Cycle Association-Mitgliedschaft^[3]

HOCHLEISTUNGS-SOLAR-MODULE

255W-270W

MONO



Diamond Serie

Onyx Serie



MECHANISCHE EIGENSCHAFTEN

Solarzellen	Monokristallin 156mm × 156mm, 6x10 Stück in Serie
Abmessungen	Länge: 1.640mm (64.6 inch)
	Breite: 992mm (39.1 inch)
	Höhe: 40mm (1.6 inch)
Gewicht	19kg (41.9lbs)
Oberfläche	3.2 gehärtetes Glas
Rahmen	Eloxierte Aluminiumlegierung
Kabel	4mm ² (IEC) / 12AWG(UL), 900mm
Anschlussdose	IP 67 empfohlen

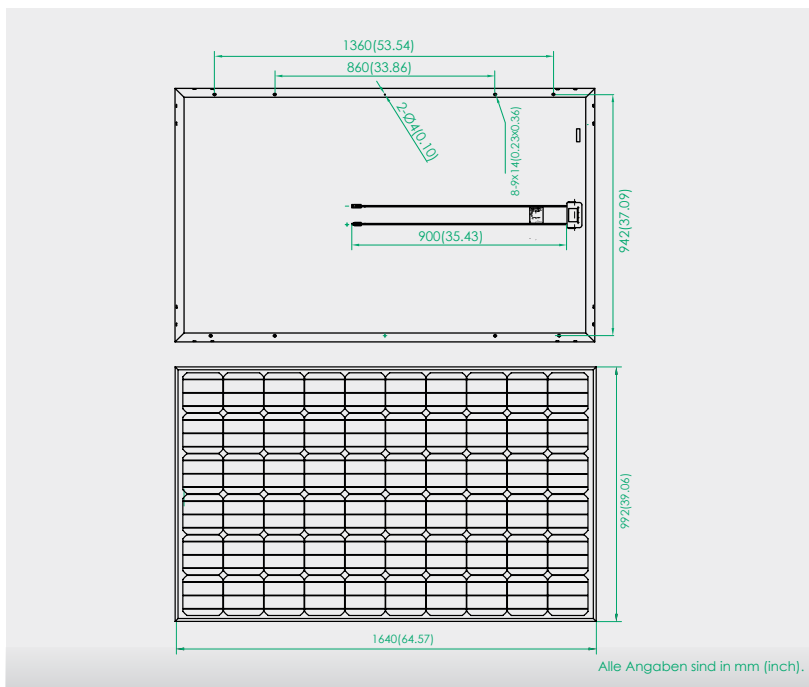
MAXIMALER ABSOLUT-NENNWERT

Bestimmungsgröße	Werte
Betriebstemperatur	von -40 bis +85°C
Hagelkorndurchmesser @ 80km/h	bis zu 25mm
Maximale Tragkraft der Oberfläche	bis zu 5.400Pa
Maximale Absicherung	15A
IEC-Anwendungs-kategorie (IEC61730)	A
Brandauslegung (UL 1703)	C
Maximale System-Spannung	DC 1000V(IEC)
	DC 600V(UL)/1000V(ETL)

ELEKTRISCHE RICHTWERTE^{[4], [5]}

Model	Nennleistung (P _{mpp})	Nennstrom (I _{mpp})	Nennspannung (V _{mpp})	Kurzschlussstrom (I _{sc})	Leerlaufspannung (V _{oc})	Modulwirkungsgrad (%)
PS255M-20/U	255W	8.35A	30.6V	8.75A	38.0V	15.67
PS260M-20/U	260W	8.46A	30.8V	8.85A	38.1V	15.98
PS265M-20/U	265W	8.55A	31.0V	8.95A	38.2V	16.29
PS270M-20/U	270W	8.65A	31.2V	9.05A	38.3V	16.60

ABMESSUNGEN



TEMPERATURVERHALTEN

NOCT (Normale Zellbetriebstemperatur)	45°C ± 2°C
Koeffiziente Spannungstemperatur	-0.33%/K
Koeffiziente Temperatur	+0.06%/K
Koeffiziente Leistungstemperatur	-0.43%/K

SCHWACHLICHTVERHALTEN

Intensität [W/m ²]	I _{mpp}	V _{mpp}
1000	1.0	1.000
800	0.8	0.996
600	0.6	0.990
400	0.4	0.983
200	0.2	0.952

VERPACKUNGSEINHEITEN

Container	40' HQ
Stück pro Palette	24
Palette pro Container	28
Stück pro Container	672

PARTNERINFORMATIONEN

Hinweis: Dieses Datenblatt ist nicht rechtsverbindlich. Phono Solar behält sich das Recht vor, Spezifikationen ohne Ankündigung zu ändern. Weitere Informationen finden Sie auf unserer Website: www.phonosolar.com

[1] Anti-PID Module sind nur auf Anfrage zur Verfügung.

[2] In Übereinstimmung mit unseren Garantiebedingungen.

[3] Nur in PV CYCLE-Mitgliedsländern, siehe auch unter: www.pvcycle.com

[4] Definiert als Standardabweichung von mehr als tausend Messungen. Absolute Oberwerte hängen von dem Mess-System ab. Sie können sich um +/-5% von einem einander unterscheiden.

[5] Messbedingungen unter Einstrahlung von Standard-Testbedingungen (STC): 1000W/m², Luftmasse 1,5 Spektrum, Zelltemperatur von 25°C.